

～令和7年度 年間入園者数報告～

1,794,152人

国営ひたち海浜公園の令和7年度年間入園者数は、**1,794,152人**となりましたので、ご報告いたします。

昨年度は、魅力向上に向けた各種取組を進めてまいりましたが、10月を中心とした週末毎の天候不順の影響を大きく受ける結果となりました。

しかしながら、新規イベントの実施や特別コラボ企画、花畑の工夫など、多様な話題性の創出に努めた結果、特定の期間で利用者数を大きく伸ばすことができました。

令和8年度も、安全・安心で多様な公園利用を提供するとともに、地元自治体や周辺施設との協働による地域全体の活性化を目指した公園運営に努めて参りますので、引き続き取材ならびに記事掲載のほど、よろしくお願い申し上げます。



「みはらしの丘」春の利用状況 撮影/2025年5月1日

行楽シーズンの動向

ネモフィラ等が見頃を迎えた**4・5月**の入園者数は792,936人（対前年比99.4%）で、前年より0.6%減。見頃時期がゴールデンウィークと重なったものの、国内ツアーやインバウンドの回復が十分でなかったことや、春先の天候不順の影響もあり、利用者数は伸び悩みました。コロナ禍前のR1は1,080,521人で、比較すると73.4%にとどまっております。

コキアの紅葉が見頃を迎えた**10月**は、250,504人（対前年比69.2%）と前年を大幅に下回りました。本来、多くの利用者が来園する時期であるものの、週末ごとの天候不順の影響が大きく、年間入園者数を押し下げる要因となりました。



「みはらしの丘」秋の利用状況 (2025年10月27日撮影)

■秋季イベントおよび冬季施策による利用状況

コキアライトアップは音楽アーティストとのコラボを加え、過去最高の来場者数（76,326人）を記録し、月別では9月が歴代2位となりました。11月は各種イベントの開催および天候にも恵まれ、歴代2位を記録。冬季はアイスチューリップやドッグランの期間延長、初開催「Sippo Festa」などの取組が好調で、入園者数の底上げにつながりました。



コキアライトアップ (2025年9月21日撮影)

Information
みはらしの丘のネモフィラが
少しずつ咲き始めました。

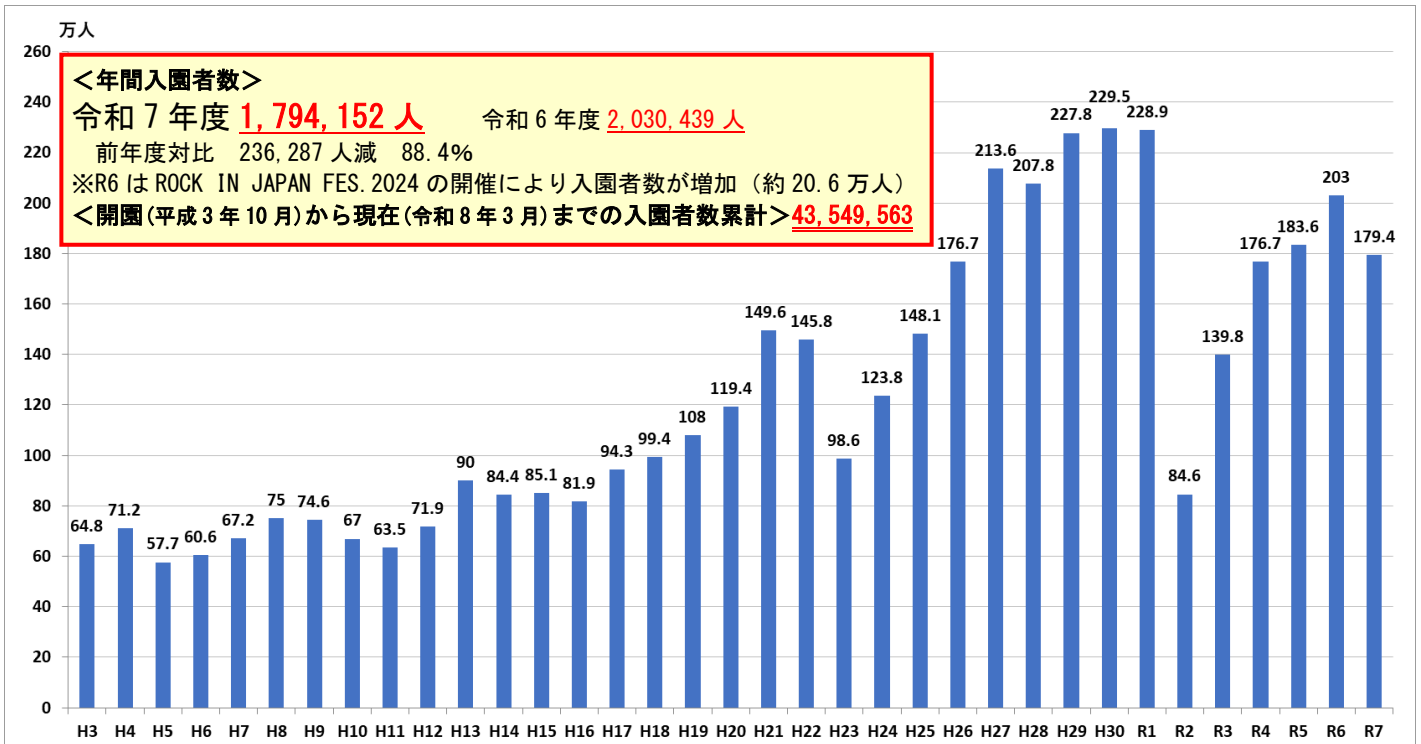
公園公式SNSもご覧ください



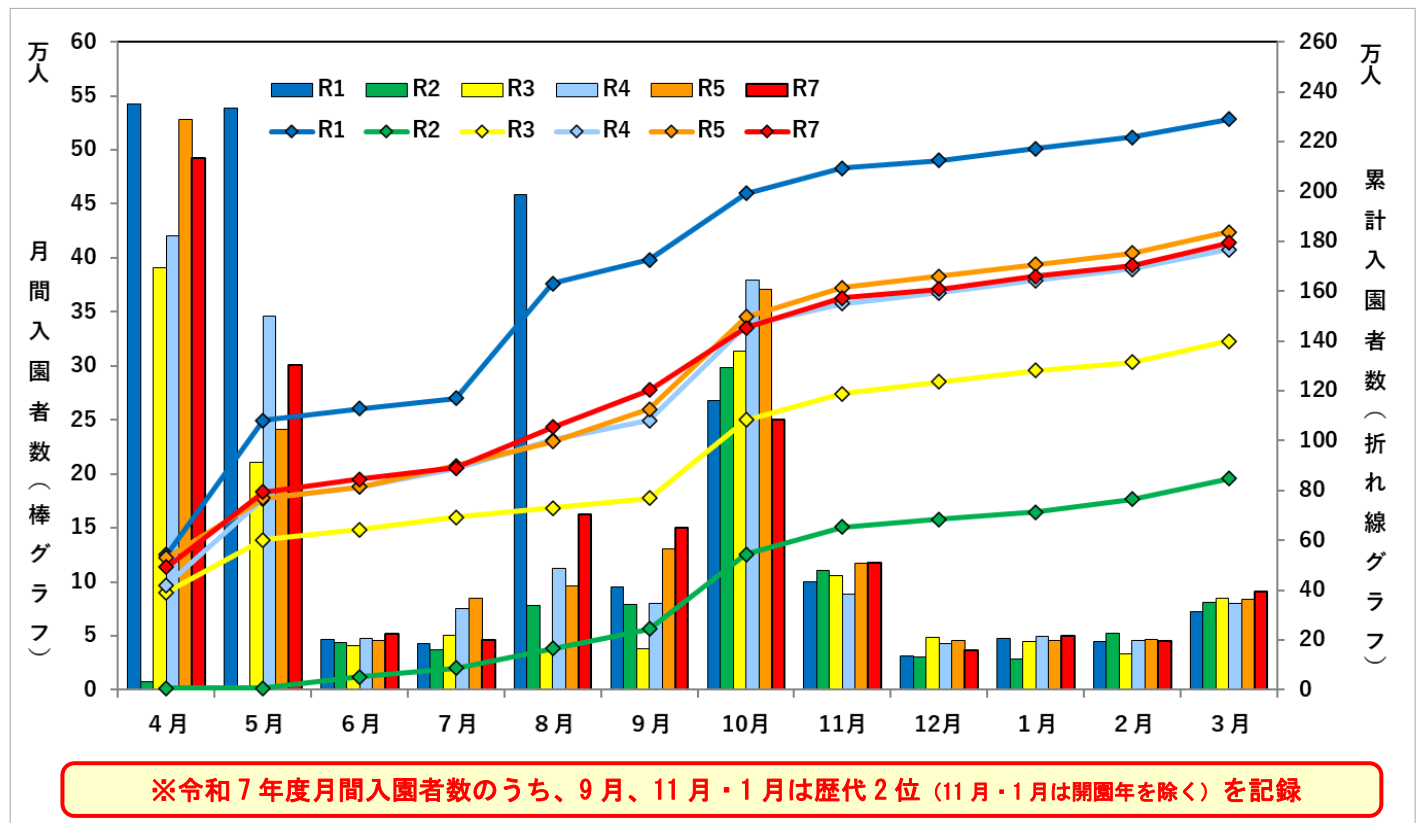
お問い合わせ 国営ひたち海浜公園 ひたち公園管理センター 広報係 服部・大友
TEL:029-265-9001 FAX:029-265-9339
〒312-0012 茨城県ひたちなか市馬渡字大沼 605-4

<https://hitachikaihin.jp>

◇年間入園者数の推移



◇月別入園者数の推移



<主な増減の要因(対R6年度)>

【年間】 …… 国内外ツアー団体(R6:104,655人 R7:89,149人)。

天候不順(特に10月・12月の週末)による影響。

【4~5月】 …… GWとネモフィラ見頃が重なり、GWはコロナ禍後最高に(39.7万人)。

【7月】 …… 初開催「カトムシハウス」で話題創出、水遊び場や緑コキア等も増。

【8月】 …… 4回目開催「Lucky fes'25」の規模拡大。

【9月】 …… コキアライトアップにおけるコラボ企画による利用増、過去最高に。

【10月】 …… コキア紅葉シーズンであったが週末毎の天候不順等により利用減。

【11月】 …… 「海・花そとあそび」などのイベント開催および好天による利用増。

【12~3月】 …… スポーツイベントや初開催の「Sippo Festa」、「期間限定ドッグラン」の期間延長、「アイスチューリップ」や「早咲きスイセン」目的で利用増。



初開催となった犬のイベント「Sippo Festa」
(2026年3月8日撮影)